



Innovatie in het participatiebeleid: de bijdrage van de vertrouwensexperimenten in beeld

Ruud Muffels samen met Jac van der Klink en Roland Blonk
ReflecT/Tranzo/Sociologie

Dit is het
Tilburgs vertrouwensexperiment

Doet u mee?

We willen onderzoeken of de bijstand beter werkt met minder regels, meer begeleiding en meer keuzevrijheid. Daarvoor hebben we uw hulp nodig, want u weet wat werkt voor u.



**VERTROUWEN
WERKT!** ✓
gemeente
Wageningen



Inhoud

1. Geschiedenis van het debat over ExpPW

- Basisinkomen discussie
- Achtergrond debat
- Beleidsparadigma
- Gedragseconomie/Motivatie

2. Opzet en design experimenten

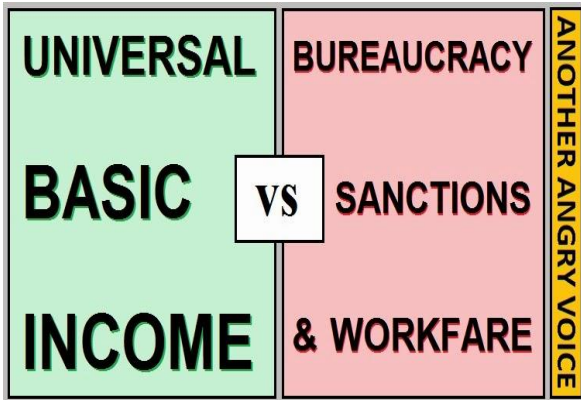
3. Eerste resultaten

4. Conclusie en discussie

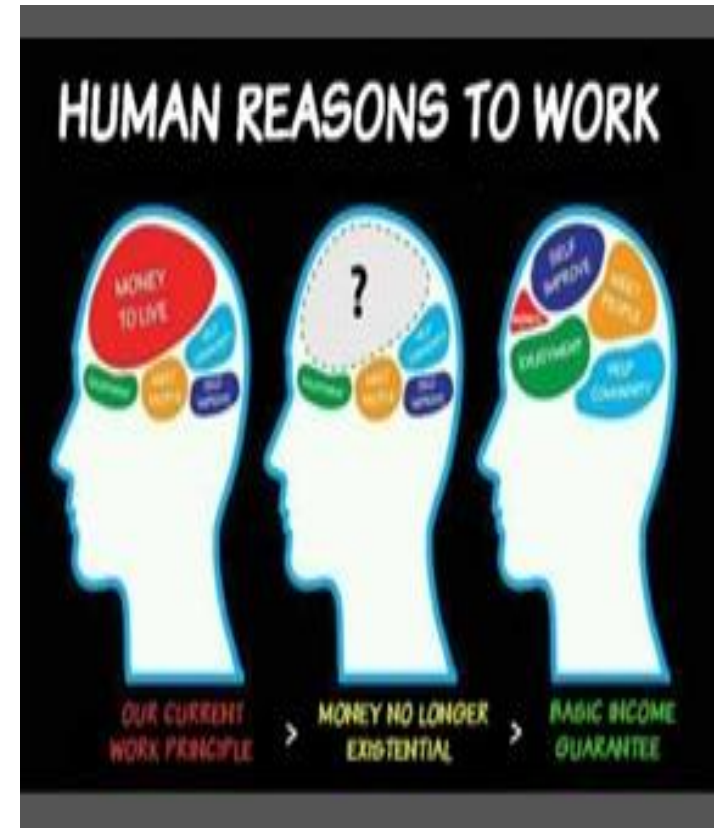


Geschiedenis debat

Basisinkomen als remedie voor de sociale kwalen van het systeem



"UNCONDITIONAL BASIC INCOME IS NOT LEFT OR RIGHT. ITS FORWARD."



Publiek debat Basisinkomen / ExPerimenten PW

- Vooral mainstream economen zijn ertegen
- OBI = Gratis geld voor luie mensen
- OBI = Is onbetaalbaar vanwege hogere (marginale) belastingen
- OBI = Mensen willen dan niet meer werken of veel minder. Vooral productieve mensen gaan minder werken
- Experimenten Participatiewet: geen onvoorwaardelijk basisinkomen voor mensen in de bijstand maar participatie inkomen



Vertrouwensexperiment Tilburg

FD Juli 2016 : Tilburg vaart eigen koers met regelluwe bijstand

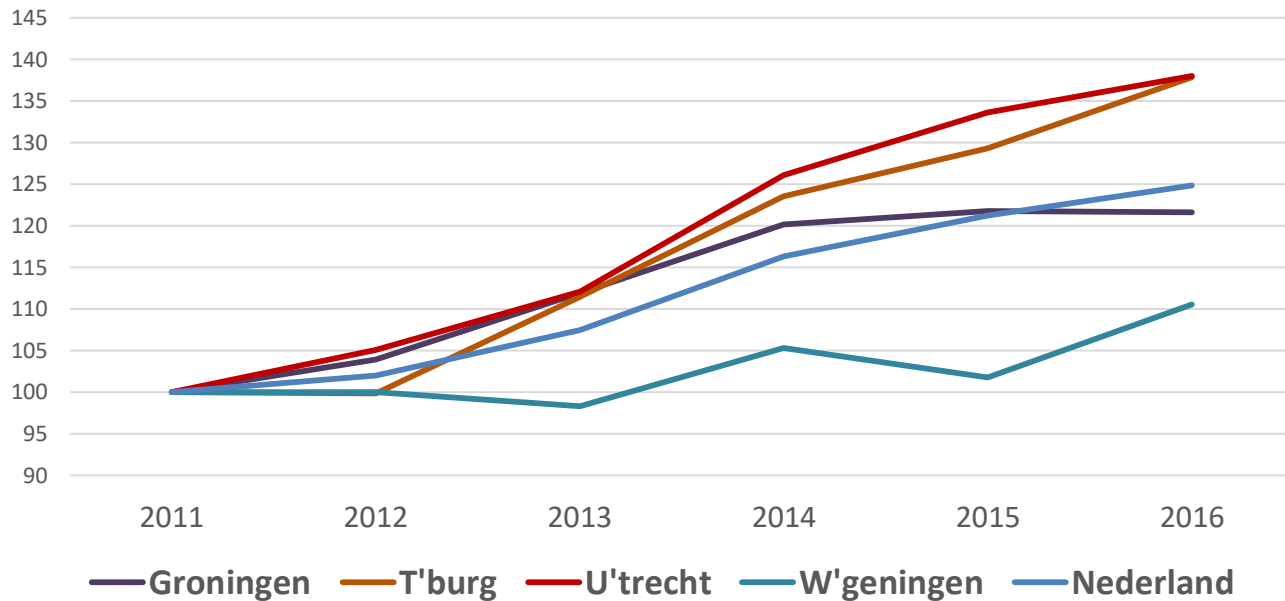
Volgens CDA-wethouder Erik de Ridder zit de Participatiewet, waaronder de bijstand valt, vol met 'moeters en toeters'. 'O wee, als je er niet aan voldoet, als je een formuliertje vergeet: dan dreigt meteen een sanctie.

Ruud Muffels: Geen onvoorwaardelijk basisinkomen maar gegarandeerd sociaal minimum met wederkerigheid en positieve prikkels om mensen kansen te geven op werk en sociale integratie

Waarom?

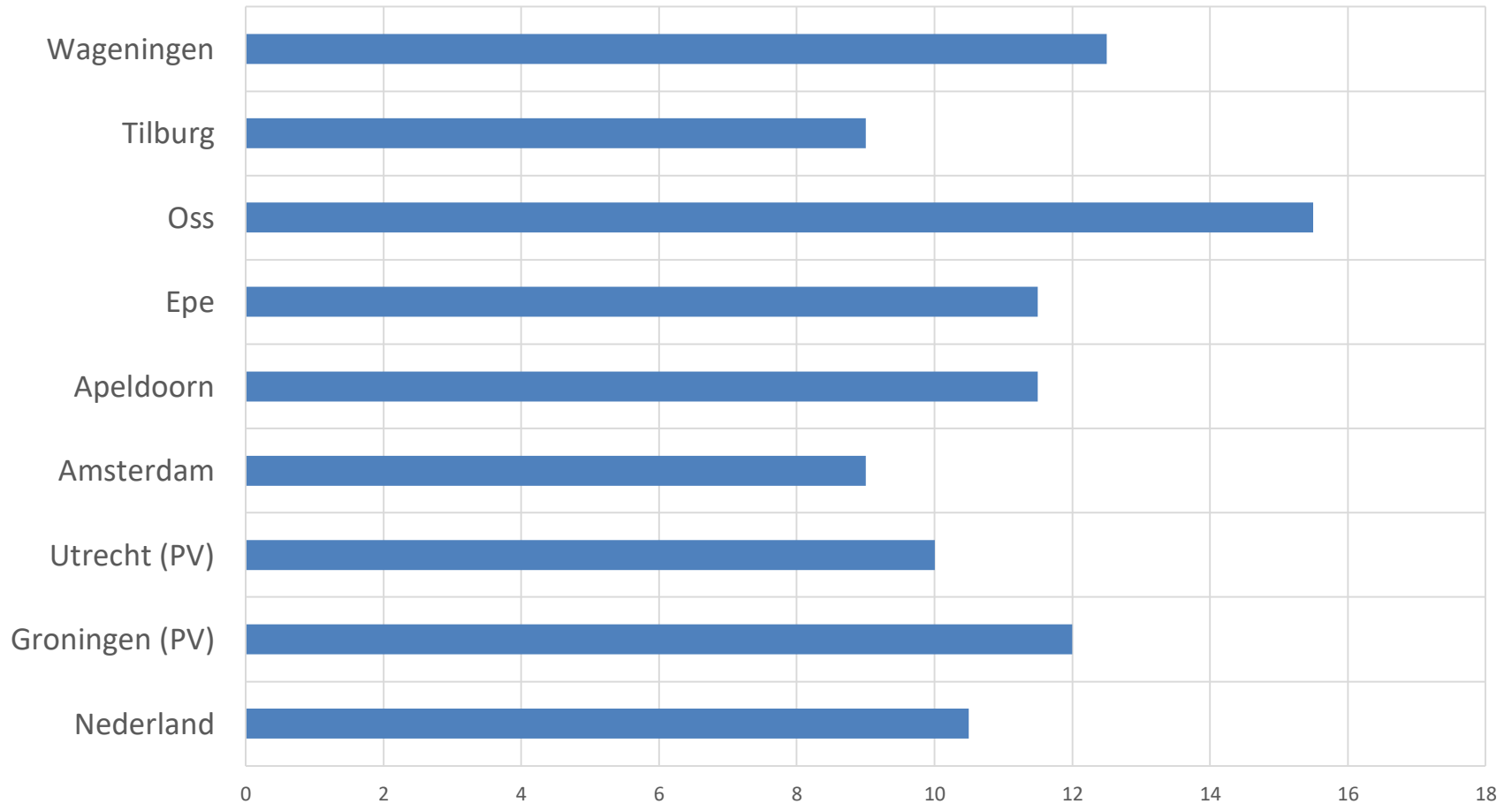
Achtergrond sterke stijging Bijstandsvolume

Ontwikkeling aantal bijstandsuitkeringen 2011-2016 in enkele steden en Nederland



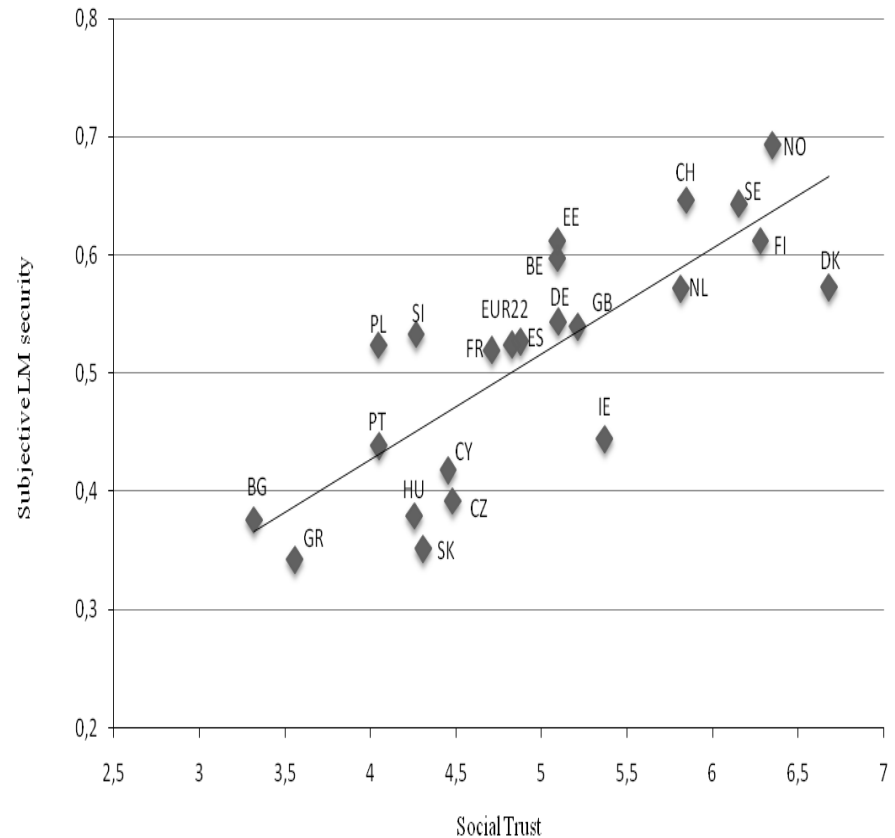
- 75% heeft geen startkwalificatie
- Werkgevers scheppen geen vaste banen
- 2 van 3 schoolverlaters komt in laagwaardige flexbaan als eerste baan

Yearly exit probability into paid work, 2017 (CBS figures 2018)



Paradigma verschuiving participatiebeleid

- Van deregulering en bezuinigingsbeleid naar pro-actieve, activerende **sociale investeringsstrategie** en capabilitiesbeleid
- Van 'making work pay' (prikkel) en strenge verplichtingen - **aanbodgericht** - naar **vraaggericht**, coaching, kansen bieden, empowerment en zelfredzaamheid
- Nastreven van **sociale waarden** zoals persoonlijke autonomie, vertrouwen en wederkerigheid met nadruk op welbevinden en positieve gezondheid



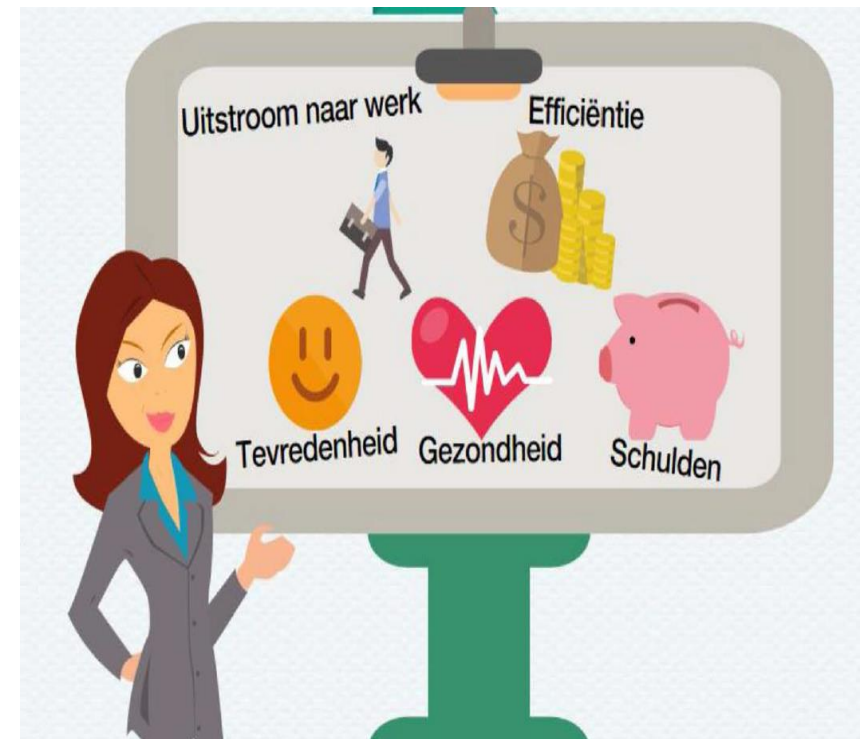
Wetenschappelijke vragen: twee mensbeelden

Twee visies op de mens:

- **Economisch mensbeeld:** mensen zijn van nature lui en moeten onder dwang van regels en verplichtingen in beweging worden gebracht
- **Sociaal mensbeeld:** mensen willen van nature een bijdrage leveren als dat waarde toevoegt voor henzelf en de samenleving

Opzet ExpPW: Drie wegen die samen komen

- **Beleids-Veldexperiment**
- **Wetenschappelijk onderzoek**
- **Maatschappelijke Expeditie**



Wetenschappelijke onderbouwing

- Vanuit gedrags-economie, filosofie en psychologie meer onderbouwing voor sociaal mensbeeld
- En dat belonen beter werkt dan straffen
- Sluit ook beter aan bij moderne ideeën als zelfredzaamheid, veerkracht, zelfregie, welbevinden en positieve gezondheid
- Veronderstelling uit theorie en empirie dat positieve-sociale benadering beter werkt: vraaggericht, maatwerk, intensieve begeleiding
- Sociale innovatie: delen van sociale risico's “samen aan de slag” (maatschappelijke expeditie)



**FREEDOM OF
CHOICE IS
MORE TO BE
TREASURED
THAN ANY
POSSESSION
EARTH
CAN GIVE.**

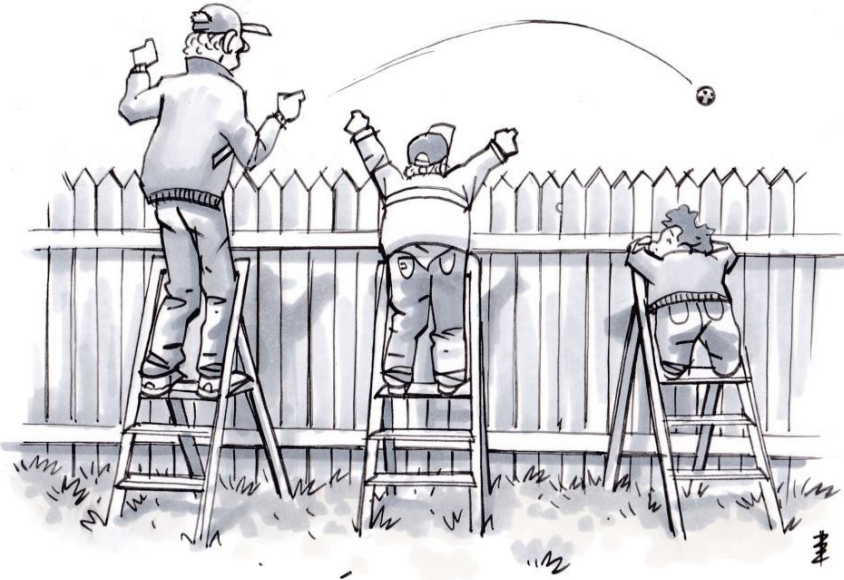
David O McKay

PICTUREQUOTES.COM

War werkt beter? De 'kooi' van regels en verplichtingen of de vrijheid om een eigen weg te kiezen

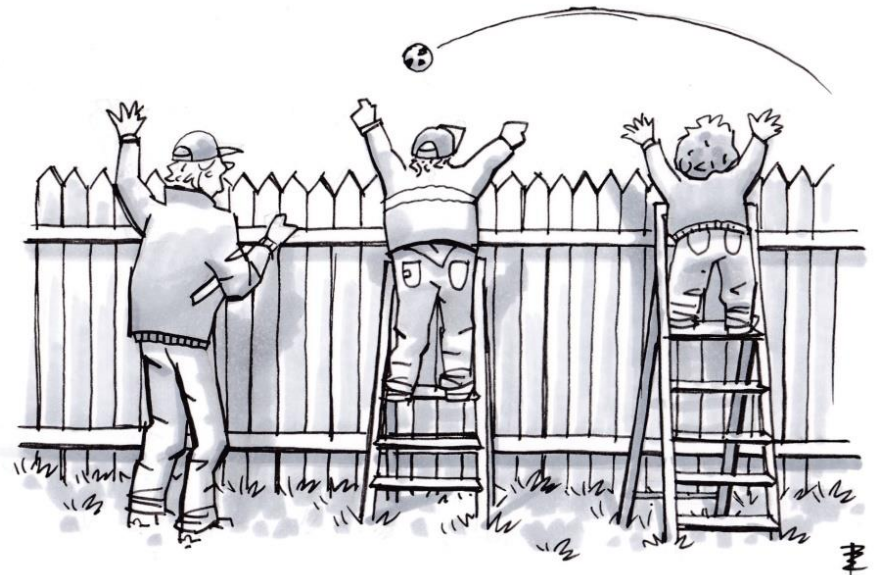
Rechtvaardigheid in Capability benadering Sen

Gelijke middelen?



Utility-Nut

Gelijke mogelijkheden!



Capability

Random Controlled Trial met 4 interventie groepen

Drie groepen vergeleken met
standaard groep
Aselecte toewijzing aan
groepen



Groep 1: Eigen regie en ontheffing verplichtingen, mensen helpen om zichzelf te helpen

Groep 2: Intensieve maatwerk begeleiding. Meer contacten en pro-actieve coaching; vraaggericht

Groep 3: Vrijlating van extra verdiensten tot 200 euro per maand (van 75 naar 50% inhouding op uitkering en 2 jaar ipv 6 maanden)

Groep 4: Standaard begeleiding met verplichtingen en sancties

+ **Referentie groep** maar niet deelnemen aan experiment

Effecten

Productevaluatie

- Invloed van eigen regie, maatwerk en extra begeleiding en vrijlating op uitstroom naar betaald werk en vrijwilligerswerk/maatschappelijk nuttig werk
 - Clientvragenlijsten op 3 momenten (begin, 1 jaar, 2 jaar)

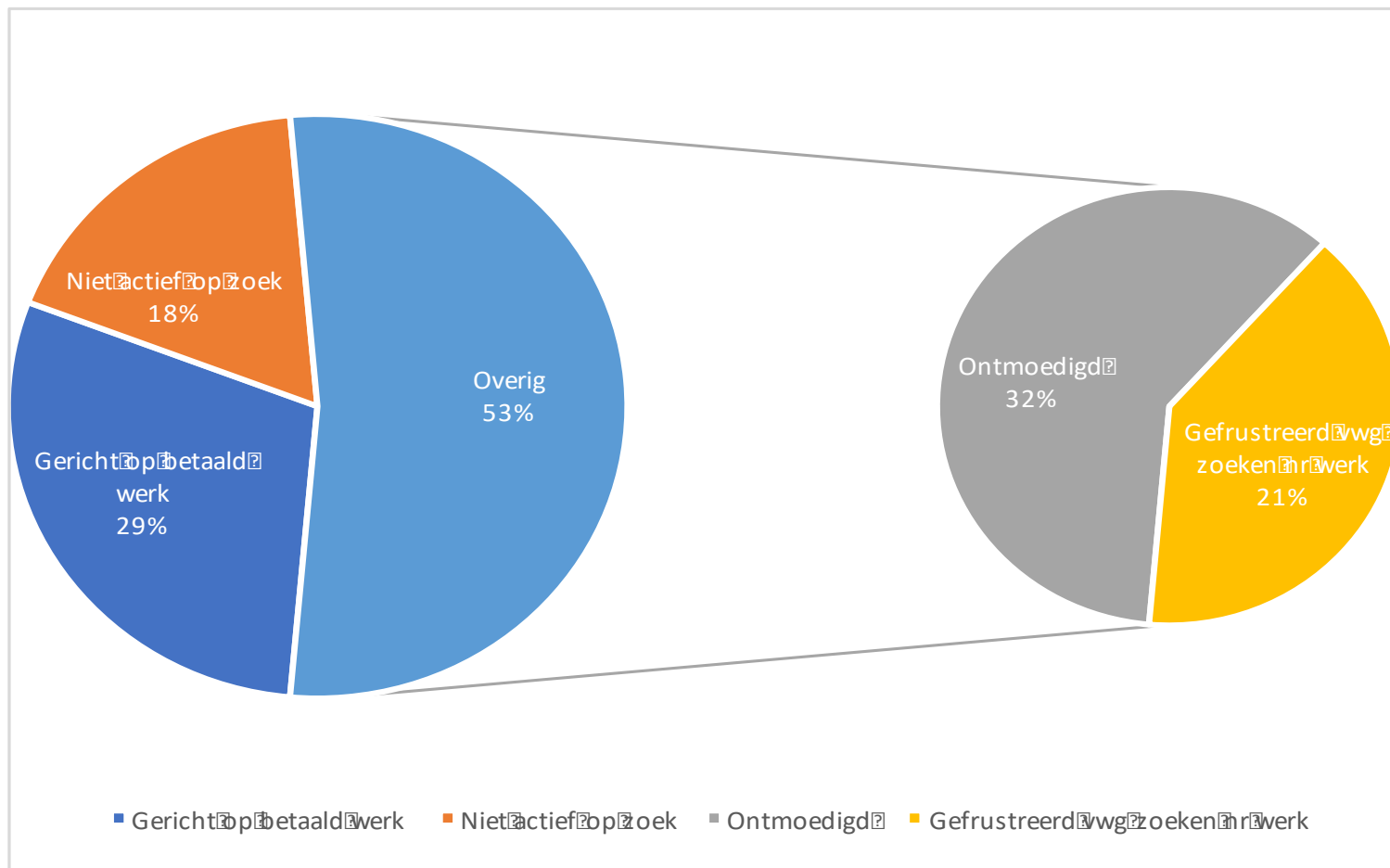
Procesevaluatie

- Invloed van andere aanpak en vernieuwing van uitvoering op cliënt en gemeente plus leereffecten coaching (procesevaluatie)
 - Training Roland Blonk zelfredzaamheid gebaseerd op zelf-determinatie model van Ajzen (2011) over gepland gedrag
 - Clientvragenlijst ingevuld door eigen coach
 - Focusgroep gesprek met coaches en projectleiders

Eerste bevindingen werving

Gemeenten			Deelnemers		Productevaluatie	Procesevaluatie
Naam	Populatie	Doelpopulatie	Aanvraag	Realisatie	Clientvrl	Coachvrl
<i>Binnen AMvB</i>						
Tilburg	8200	6000	800	460	167	77
Wageningen	800	800	300	402	302	301
Deventer	3117	3117	1000	364	147	nb
Utrecht	12500	8100	900	nb	0	nvt
Nijmegen	8000	5000	600	270	nb	nb
Groningen	11000	8744	600	891	891	nvt
Subtotaal	43617	31761	4200	2387	1507	378
<i>Buiten AMvB</i>						
Apeldoorn	4000	3200	450	424	371	211
Oss	2225	1500	300	195	167	191
Epe	300	225	90	1	24	8
Amsterdam	nb	nb	nb	nb	nb	nb
Subtotaal	6525	4925	840	620	562	410
Totaal	50142	36686	5040	3007	2069	788

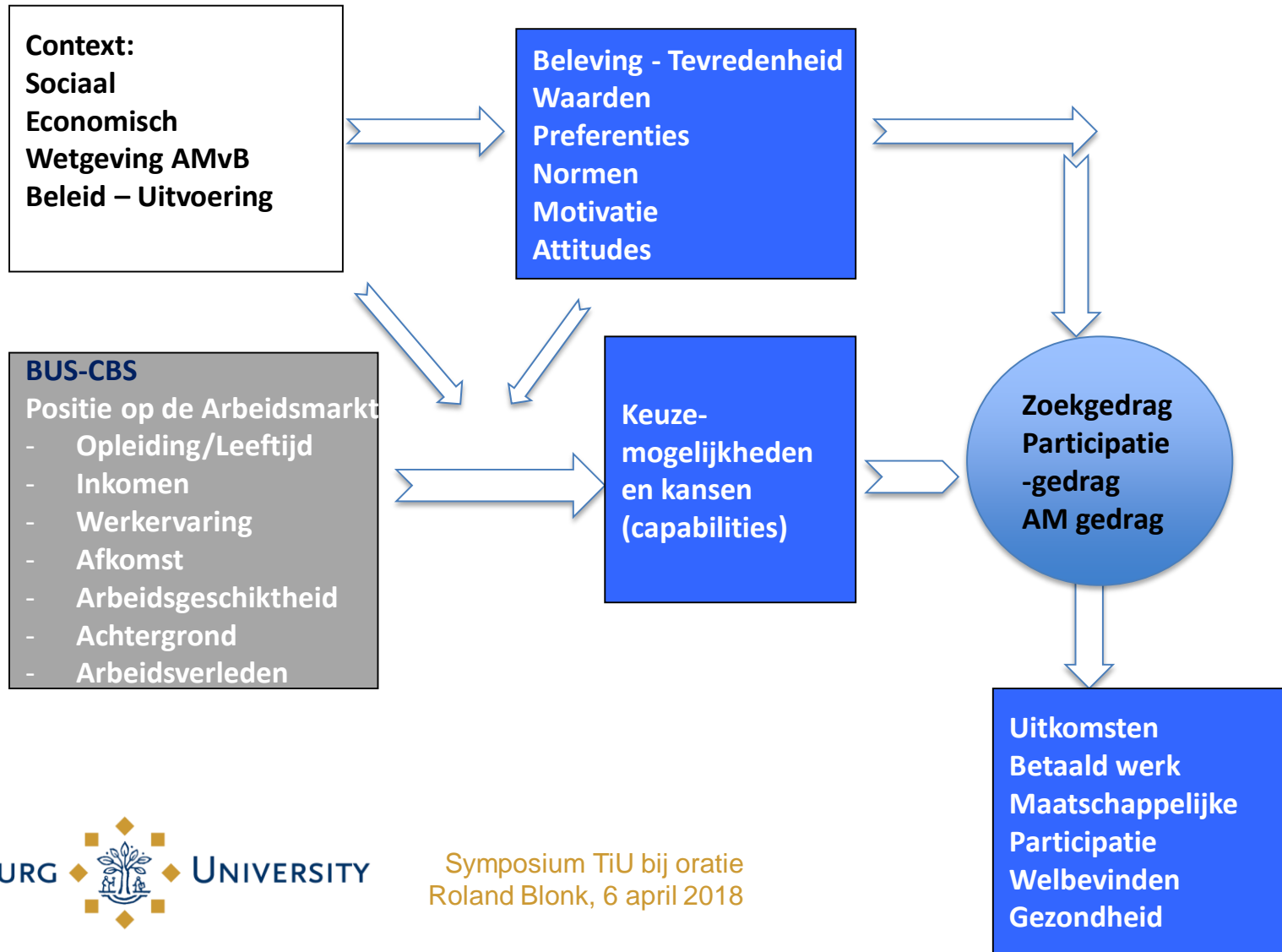
Fig. 1: Resultaten latenteklassenanalyse: vier groepen van deelnemers aan het experiment in Apeldoorn-Epe, maart 2018, N=371



Bron: Clientvragenlijst Vertrouwensexperiment Apeldoorn-Epe, Tilburg University/Gemeenten Apeldoorn-Epe.

Kenmerken van deelnemers vertrouwensexperiment Apeldoorn-Epe						
ken	Maat	Deeln.	Werkgericht	Niet actief	Ontmoedigd	Gefrustreerd
<i>van eigen situatie</i>						
ie	0-10	6.5	7.2	7.3	5.7	5.4
amheid	0-10	6.7	7.4	6.6	6.1	6.8
ouwen	0-10	7.0	7.2	7.6	6.7	6.6
es	0-10	6.5	6.5	6.8	6.5	6.0
<i>van leven</i>						
den	0-10	6.4	6.8	6.7	6.2	5.7
ie1 (>=10 items missen)	%	13.6	13.2	16.9	11.4	15.6
ie2 (mist >= 3 van 5 noodzakelijke it	%	72.9	68.7	78.5	70.4	82.2
	%	34.1	37.5	41.1	24.4	38.7
<i>dag/activiteiten</i>						
zoek naar betaald werk	%	51.0	100.0	.0	13.9	93.5
rt	%	54.8	89.6	61.5	0.0	95.7
eschikt	%	71.8	99.1	90.8	39.1	58.7
merschap	%	2.0	2.7	6.3	1.2	0.0
ve participatie (>=24 uur per wk)	%	46.1	37.7	48.1	50.0	55.6
<i>tijd- en andere beperkingen</i>						
gezondheid beperkt	%	19.4	27.0	0.0	26.1	10.9
gezondheid beperkt	%	27.6	9.6	0.0	52.2	50.0
en vwg verslaafd	%	7.9	3.5	0.0	13.9	15.2
en vwg schulden	%	2.6	0.0	0.0	4.3	8.7
		341	115	65	115	46
entvragenlijst (nulmeting)						

Onderzoeksmodel Experimenten PW



Conclusies-Discussie

- **Innovatieve experimenten: sociale investeringsbenadering; maatschappelijke expeditie**
- **Voorbeeld van participatie inkomen, geen OBI**
- **Paradigma verschuiving: van aanbod naar vraaggericht beleid; van straffen naar belonen; van wantrouwen naar vertrouwen; van afhankelijkheid naar eigen regie en zelfredzaamheid**
- **Integrale aanpak: effecten op participatie, zelfredzaamheid, vertrouwen, capabilities, gezondheid en welbevinden**
- **Politiek gevoelig; beleid Den Haag zit er bovenop**
- **Nieuwe SZ nodig vanwege flexibilisering en digitalisering**
- **Prachtige data en uitdagend onderzoek: Wat werkt beter?**
- **Veel belangstelling in andere landen (netwerk van oz)**