

Help! Social media

LinkedIn, Twitter, Hyves, Facebook, Plaxo, Myspace, Xing, Yammer, Netlog, Mindz, YouTube, blogs. Wie alles volgt of overal aan mee wil doen, heeft er een dagtaak aan. Maar niet participeren aan social media is anno 2010 ook geen optie. De arbeidsdeskundige kan dus maar beter slimme keuzes maken.

TEKST Diederik Wieman | Axioma

Voorals voor mensen die in het predigitale tijdperk zijn opgegroeid, valt het niet mee om de weg te vinden in het woud van nieuwe media. Oké, niemand kan zich meer een leven voorstellen zonder internet of e-mail, maar voor sommigen zijn sociale media zoals LinkedIn of Twitter net even een brug te ver, of ze geloven er niet in. Helaas voor deze *non-believers*: het belang van social media neemt nog steeds toe. Ook voor arbeidsdeskundigen geldt dat de mate van professionaliteit niet meer alleen afhankelijk is van opleiding, certificering, ervaring en geboekte resultaten. Ook de manier waarop je je profileert op LinkedIn of andere netwerksites telt mee. En hoe meer followers op Twitter, hoe hoger je aanzien in de beroepsgroep.

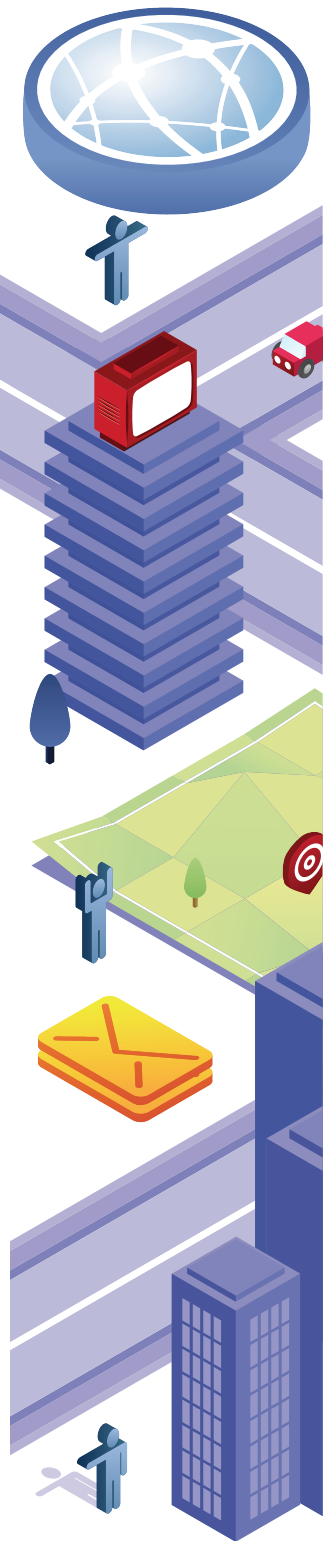
Privé en zakelijk

In seats2meet, een offline ontmoetingsplek in het Utrechtse Hoog Catharijne, zit Kees Romkes aan tafel met een laptop, iPad en smartphone. Alles wat hij nodig heeft om zijn bedrijf te runnen. Romkes geeft cursussen, workshops, lezingen en strategisch advies aan bedrijven over social media. Hij geeft als eerste toe dat er wat dat betreft heel veel op de mensen afkomt. Maar hij ziet ook een vorm van stabilisering ontstaan. "De afgelopen jaren is het aantal mogelijkheden enorm

toegenomen. Maar nu zie je dat er veel wordt geïntegreerd en geclusterd. Bovendien is niet alles gratis meer. Daardoor krijg je ook een schifting." Ondanks deze ontwikkeling is het een hele klus om als relatieve buitenstaander te bepalen aan welke sociale media je nu wel en niet mee moet doen. Met Romkes nemen we de belangrijkste mogelijkheden door. Hij maakt allereerst een scheiding tussen privé en zakelijk. "Netwerksites als Hyves en Facebook zie ik meer in de privésfeer. Je krabbelt wat, deelt foto's met vrienden of familieleden. Facebook wordt ook wel zakelijk gebruikt, het is een internationale site. Hyves is puur Nederlands. Maar ook Hyves kan voor arbeidsdeskundigen interessant zijn. Je hebt er weer allerlei subgroepen, zoals <http://joplatform.hyves.nl>. Een Hyves voor jongeren met een handicap. Daar kunnen arbeidsdeskundigen wellicht ook hun expertise delen."

Sterke tools

Zakelijke netwerksites hebben volgens Romkes een heel ander karakter. "Daar draait het vooral om het delen van kennis, expertise en om profileren." LinkedIn is momenteel een van de populairste voorbeelden. "Je maakt er een profiel aan waarin je vertelt wat je doet. Maar door lid te worden van LinkedIn groepen laat je →







ook weten wat je bezighoudt. Dat is een sterke tool van LinkedIn." Dit platform is daardoor een favoriet jachtterrein van headhunters en werving & selectiebureaus. Alles bij elkaar leidt dit volgens social media strateeg Romkes tot de volgende conclusie: zit je niet op LinkedIn, dan mis je de aansluiting.

Twitter is weer een heel ander verhaal. Daar moet je in zijn optiek alleen actief op zijn als je echt wat te melden hebt. "Als je in tweets alleen maar reclame voor jezelf maakt, wil niemand je volgen. Je moet echt kennis delen, nieuws hebben, iets toe weten te voegen." Wie dat niet heeft, kan zich beter beperken tot het volgen van mensen. Wie zoekt op begrippen als Wajong, Wia of arbeidsdeskundige, vindt al snel tientallen twitteraars die over deze onderwerpen twitteren. Pik de interessantste twitteraars eruit en ga deze volgen. Ook kunnen politici met sociale zekerheid in hun portefeuille gevolgd worden. "Twitter is weliswaar een vluchtig medium, maar prima geschikt om kennis te delen en nieuws te brengen."

Live ontmoeting

Social media zijn volgens Romkes vooral een bindmiddel. "Je vindt er mensen, gelijkgestemden, maar de diepgang is beperkt. Je kunt via een tweet van 140 tekens, een krabbel op Hyves of een boodschap op LinkedIn natuurlijk nooit zoveel kwijt als in een gewoon gesprek. Je ziet dan ook steeds vaker dat er live events worden georganiseerd." Zo worden ook in Nederland regelmatig tweetups georganiseerd waarbij bepaalde

groepen twitteraars elkaar ontmoeten. Via LinkedIn groepen organiseren netwerkborrels of andere evenementen.

AD Netwerk

Tips voor evenementen die voor de beroepsgroep van belang zijn, daarmee wil ook het AD Netwerk binnenkort uitbreiden, vertelt Rob de Jager. Hij werkt als arbeidsdeskundige bij Agens, maar is daarnaast initiatiefnemer en beheerder van de LinkedIn groep AD Netwerk. Ruim twee jaar geleden startte hij de groep op. "Ik zag veel arbeidsdeskundigen in mijn LinkedIn netwerk. Omdat er nog geen groep was, heb ik er toen een aangemaakt." In het eerste jaar sloten zich 57 leden aan, maar vorig jaar ging het opeens hard. Mond-tot-mondreclame, regiopresentaties en aandacht in AD Visie brachten 243 nieuwe leden op en momenteel staat de teller op 418. "Het werk heel goed", stelt De Jager. "Arbeidsdeskundigen weten elkaar te vinden, ze mailen of bellen elkaar met vragen, vinden nieuwe opdrachtgevers of zelfs een nieuwe baan. Ook is er een discussieplatform actief dat zeer goed loopt. Er zijn veel actieve discussies over actuele onderwerpen. Je hoeft niet eens mee te discussiëren, alleen door ze te volgen steek je al veel op."

Alleen voor arbeidsdeskundigen

AD Netwerk is afgeschermd voor buitenstaanders. Alleen arbeidsdeskundigen uit de publieke en private sector krijgen toegang. "Het moet een veilige omgeving blijven waar in alle openheid alles met elkaar besproken kan worden", vindt De Jager. "Het mooie is dat je ziet dat de scheidslijn tussen private en publieke sector vervaagt. Via AD Netwerk leer je elkaar kennen, zie je van elkaar wat je doet en ontstaat er meer begrip voor elkaar." De ambities zijn groot, want het netwerk moet op termijn uitgroeien naar zeker duizend leden. Een pittige klus, meent hij. "Onze beroepsgroep is in sommige gevallen nog wat traditioneel als het om nieuwe media gaat. Maar het is belangrijk om deel te nemen. Je vergroot er je kennis mee." Hij stelt verder dat er veel op de beroepsgroep afkomt en dat bezuinigingen ook effect zullen hebben op de sociale zekerheid. "Met het oog op de toekomst kun je niet vroeg genoeg beginnen met het opbouwen van een eigen netwerk waar je op terug kunt vallen." ←

INTERESSANTE LINKEDIN GROEPEN

- > **AD Netwerk** (419 members)
- > **Re-integratie - en wat er omheen speelt** (1067 members)
- > **SoZaWeRe ZZP** (441 members)
- > **Gilde re-integratie** (189 members)
- > **Re-integratie en verzuimmanagement** (155 members)
- > **Persoonsgebonden Budgetten bij Re-integratie** (150 members)
- > **SZW Noord** (144 members)
- > **Met kompas koersen naar eigen kracht** (113 members)
- > **Wajong Netwerk provincie Utrecht** (33 members)